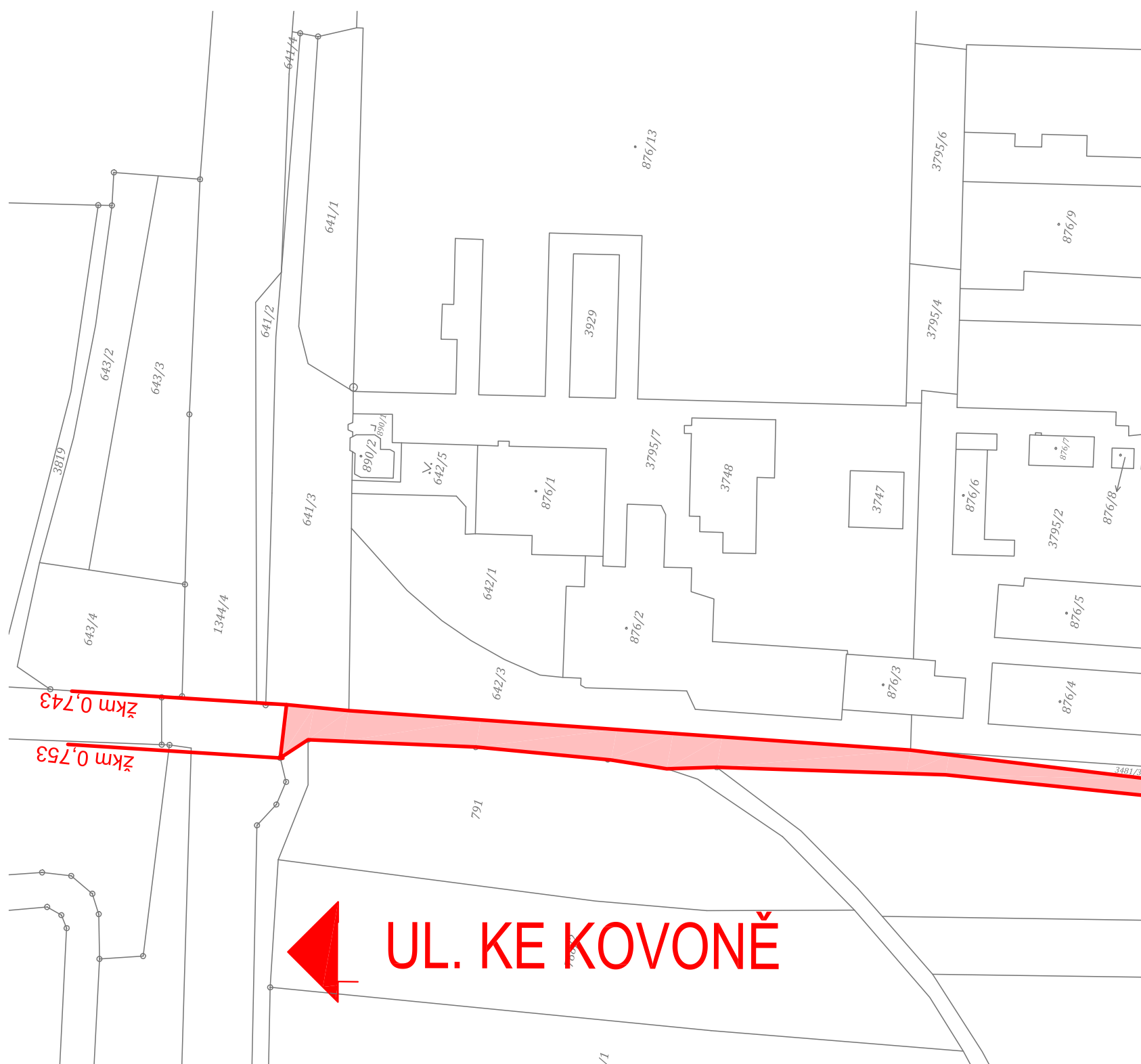
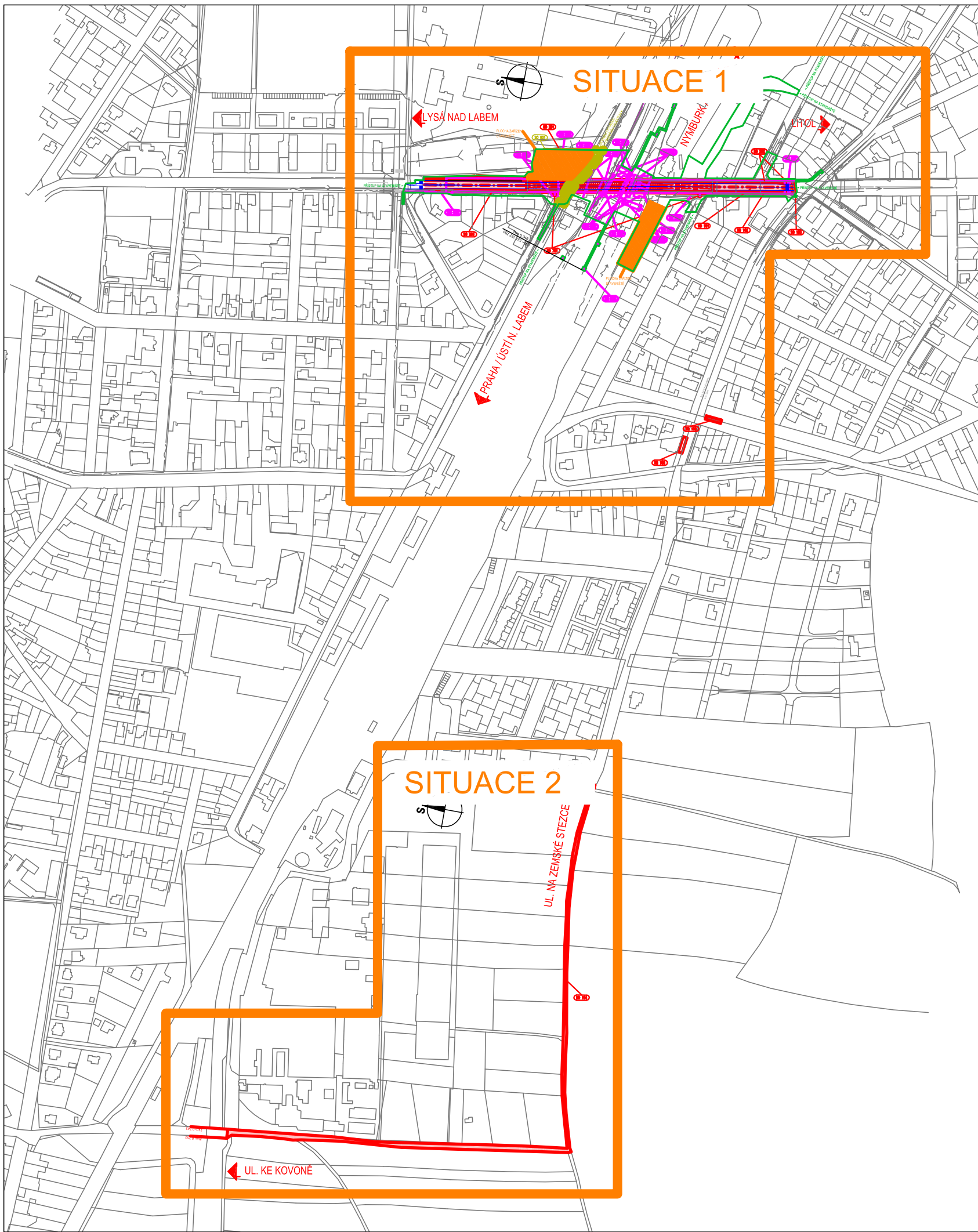


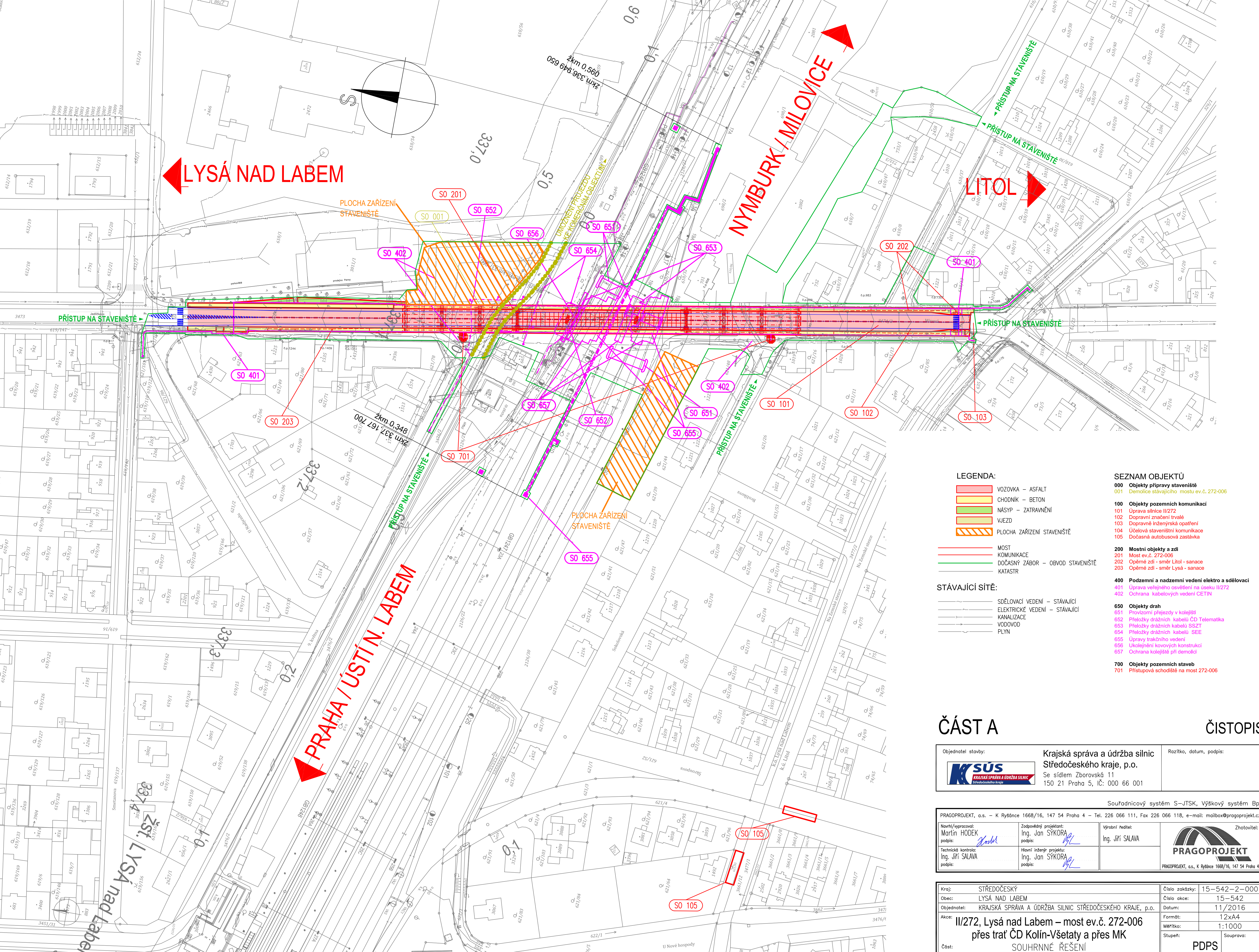
SITUACE STAVENIŠTĚ M 1:1000



SITUACE 2 M 1:1000



SITUACE 1 M 1:1000



LEGENDA:	
	VOZOVKA – ASFALT
	CHODNÍK – BETON
	NÁSPY – ZATRAVNĚNÍ
	VJEZD
	PLOCHA ZAŘÍZENÍ STAVENIŠTĚ
	MOST
	KOMUNIKACE
	DOČASNÝ ZABOR – OBVOD STAVENIŠTĚ
	KATASTR
STÁVAJÍCÍ SITE:	
	SDĚLOVACÍ VEDENÍ – STÁVAJÍCÍ
	ELEKTRICKÉ VEDENÍ – STÁVAJÍCÍ
	KANALIZACE
	VOZOVOD
	FLYN
SEZNAM OBJEKTŮ	
000 Objekty přípravy staveniště	
001	Demolice stávajícího mostu ev.č. 272-006
100 Objekty pozemních komunikací	
101	Úprava silnice II/272
102	Dopravní značení trnavě
103	Dopravní inženýrská opatření
104	Ústřední staveništní komunikace
105	Dočasná autobusová zastávka
200 Mostní objekty a zdi	
201	Most ev.č. 272-006
202	Opěrné zdi - směr Litol - sanace
203	Opěrné zdi - směr Lysá - sanace
400 Podzemní a nadzemní vedení elektro a sdělovací	
401	Úprava veřejného osvětlení na úseku II/272
402	Ochrana kabelových vedení CETN
600 Objekty drah	
601	Zřízení příjezdu v kolejišti
602	Přeložky drážních kabelů CD Telematika
603	Přeložky drážních kabelů SSCT
604	Přeložky drážních kabelů SISE
605	Úpravy trakčního vedení
606	Ukrytí kolejových konstrukcí
607	Ochrana kolejí při demolici
700 Objekty pozemních staveb	
701	Přístupová schodiště na most 272-006

ČÁST A ČISTOPIS

Objednatel stavby:	Krajská správa a údržba silnic Středočeského kraje, p.o. Se sídlem Zborovská 11 150 21 Praha 5, IČ: 000 66 001	Rozřko, datum, podpis:
--------------------	--	------------------------

Souřadnicový systém S-JTSK, Výškový systém Bpv		
PRAGOPROJEKT, a.s. – K Ryšánce 1668/16, 147 54 Praha 4 – Tel. 226 066 111, Fax 226 066 118, e-mail: mailbox@pragoprojekt.cz	Zodpovědný projektant: Ing. Jan SYKORA	Výkresní redaktor: Ing. Jiří SALVA
Ing. Martin HOZEK podpis:	Ing. Jan SYKORA podpis:	Ing. Jiří SALVA podpis:
PRAGOPROJEKT, a.s., K Ryšánce 1668/16, 147 54 Praha 4		

Kraj:	STŘEDOČESKÝ	Číslo zakázky:	15-542-2-000
Obec:	LYSÁ NAD LABEM	Číslo okce:	15-542
Objednatel:	KRAJSKÁ SPRÁVA A ÚDRŽBA SILNIC STŘEDOČESKÉHO KRAJE, p.o.	Datum:	11/2016
Acce:	II/272, Lysá nad Labem – most ev.č. 272-006 přes trať ČD Kolín-Všetaty a přes MK SOUHRNNÉ ŘEŠENÍ	Formát:	12xA4
Část:		Mapa:	1:1000
Příloha:	SITUACE STAVENIŠTĚ	Suprov:	PDP5
		Číslo přílohy:	A5.2